

C331dn

OKI®



Rápida impresora a color, alta calidad y bajo consumo de energía, diseñada para pequeñas empresas o grupos de trabajo reducidos

C331dn



OKI Printing Solutions y El Medio Ambiente

- Cumple con ENERGY STAR** Ahorro superior en energía
- Modo de ahorro de tóner** Reduce la cantidad de consumible utilizado durante la impresión
- Impresión dúplex** Contribuye al ahorro de energía y papel
- Modo Auto-Económico** Menos uso de material desechable
- Menor consumo de energía** Usa menos energía para funcionar





Las C331dn de OKI ofrece ventajas excepcionales en productividad y gran flexibilidad en manejo de papel

Características:

- Velocidad de impresión de hasta 23 ppm en color y 25 ppm en blanco y negro
- La primera página se imprime en tan solo 9 seg. en color y 8.5 seg. en blanco y negro
- Memoria estándar de 128 MB
- Impresión dúplex (doble cara) estándar
- Conectividad con USB de alta velocidad y Tarjeta 10/100 Base-TX
- Emulaciones PCL® 5c, PCL 6, PostScript® 3™
- Tecnología de impresión a color HD (Alta Definición) para detalles nítidos y colores asombrosamente intensos
- Imprime hojas tamaño carta, oficio y banderines de hasta 1.32 metros de largo²
- Resolución de hasta 1200 x 600 ppp
- Capacidad de papel estándar para 350 hojas; se puede expandir a 880 hojas con la segunda bandeja opcional
- Capacidad de tóner para 3,000 páginas (C,M,Y) y 3,500 páginas (Negro)
- Compatible con Windows® y Mac®
- Perfil bajo: 24.2 cm de altura
- Conformidad con ENERGY STAR®:
- 1 año de garantía limitada y 5 años en los cabezales de impresión LED

Para pequeñas empresas y grupos de trabajo que exigen máxima calidad a precio razonable, OKI tiene la impresora digital a color C331dn Listas para conectarse en red, combinan alta velocidad de impresión, increíble calidad e impresión dúplex (impresión por ambas caras), tienen también la capacidad de imprimir en una amplia variedad de papeles además gracias a la legendaria confiabilidad de los productos OKI, éstos están respaldados por un equipo de soporte técnico líder en la industria.

Tecnología de impresión a color HD

La impresora OKI C331dn utiliza este proceso para obtener resultados impresionantes. La tecnología de impresión a color HD (Alta Definición) combina cabezales de impresión LED y tóner microfino para una salida precisa de tóner, gracias a esto se obtienen colores profundos, saturados y detalles finos en papel normal y satinado.

Excepcional manejo de papel

La C331dn tiene una capacidad estándar de papel para 350 hojas; una bandeja interna para 250 hojas más una bandeja multipropósitos integrada con capacidad para 100 hojas, podrá imprimir etiquetas, transparencias y papeles con grosores de hasta 80 lb. (220 gr/m²). Pueden imprimir todo tipo de papelería cotidiana, desde tarjetas de 7.62cm x 12.7cm hasta banderines de 21.59 cm x 1.32 metros de largo. Su capacidad de papel se extiende hasta 880 hojas si se coloca una 2a bandeja (opcional) para 530 hojas.

Perfectas para cualquier entorno de impresión

La versatilidad de la C331dn, la hace trabajar de maravilla en los ambientes más populares y exigentes en distintos sistemas operativos. Incluye emulación PCL6, PCL5c y PostScript3, para que sus textos y gráficos luzcan con aspecto profesional.

Garantía inigualable - OKI tiene tanta confianza en la fiabilidad de la Impresora Digital a Color C331dn que ofrece 1 año de garantía limitada en para partes y mano de obra⁴ y respaldo líder en la industria de 5 años para los cabezales LED.

Si necesita una impresora de alta velocidad, y muy flexible para aumentar la productividad de su negocio o de pequeños grupos de trabajo, la impresora a color de diseño compacto C331dn de OKI son su mejor opción.



La impresora C331dn también le brinda mejor control sobre los gastos de su negocio, sus impresiones a color y causa un menor impacto sobre el medio ambiente.

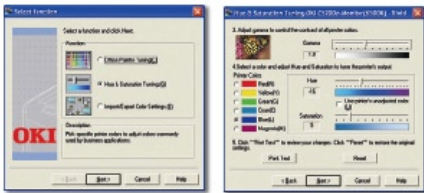
La impresora digital a color de OKI ofrece más que impresiones brillantes con velocidad excepcional - La impresora C331dn cuenta con una larga lista de características que pueden mejorar su imagen, rentabilidad y tranquilidad:

Color Swatch – Controle la calidad de sus impresiones, con ColorSwatch selecciona los colores que coinciden con su objetivo y sólo usa valores RGB o CMYK al momento de crear el documento para asegurar coincidencia de colores.



Personalice un muestrario ajustando el tono, saturación y luminosidad para obtener un color personalizado.

Color Correct – Facilita el ajuste de colores que se encuentran comúnmente en aplicaciones como Microsoft® Word, Excel® y PowerPoint®. También le permite ajustar el color general de una impresión mediante el control de luminosidad, oscuridad y contraste de las imágenes y la intensidad y luminosidad de los colores.



Controle sus gastos de impresión
El software **Print Job Accounting** le permite llevar un seguimiento de las impresiones a color y monocromáticas, monitorear la actividad de impresión y controlar mejor el uso de la impresora. Genera informes para fines administrativos, reembolsos o contabilidad de costos. Se pueden otorgar permisos a los usuarios y se almacenan en la impresora, por lo que el sistema es totalmente seguro.

Una característica importante del software de Contabilidad de trabajos de impresión es el uso de las restricciones de impresión en color. Esto le permite controlar y monitorear el uso del color, al definir quién y qué pueden imprimir, para que la impresión en color sea rentable. Decida quién y qué se puede imprimir en color, en blanco y negro o no puede imprimir en absoluto. Los niveles de acceso se pueden asignar por nombre de usuario, aplicación, nombre de archivo y sitios web. Una vez que se configuran las políticas, la impresora determina si se imprime un trabajo y cómo se imprime.

Todas las políticas están protegidos con contraseña para mayor seguridad.



Impresión a color HD

Impresión B&N, clara y nítida

Impresión no permitida

Controle su efecto sobre el planeta
La impresora C331dn ofrece una serie de características ecológicas, entre ellas:

La impresión dúplex (2 caras) estándar en la C331dn. Use ambas caras de una hoja en lugar de dos hojas. Ahorra papel y energía.

Modo ECO Automático Estas impresoras optimizan el tiempo de impresión para trabajos pequeños usando menos energía. Los mismos resultados excelentes, mayor eficiencia y menor consumo de energía. Todos ganan.

Modo de sueño profundo Cuando se deja encendida durante un período prolongado, la impresora C331dn entra en este modo y utiliza así menos de 1.5 W de potencia.

Tambor de imagen de una sola pieza Este consumible de larga duración es reemplazable por el usuario. La C331dn sigue siendo amable con su presupuesto al reducir la cantidad de elementos a desechar y almacenar.

Cumplimiento ENERGY STAR® menor consumo de energía, sobre todo en el modo de sueño profundo y dúplex estándar, estas impresoras cumplen con los estándares para una mayor eficiencia energética.

IMPRESORA A COLOR C331dn en RESUMEN

Tecnología Single Pass Color™ (impresión de un solo paso) ofrece mayor velocidad y confiabilidad

Hasta 23 ppm en color, 25 ppm en blanco y negro¹

Impresora de sólo 24.2 cm de altura

Emulaciones PCL® 6, PCL 5c y PostScript® 3™

Bandeja multipropósitos para 100 hojas

Impresión dúplex (doble cara) estándar

Ciclo mensual de trabajo: 45,000 páginas

Opcional 2a bandeja para 530 hojas

Su reducido tamaño permite acomodarla en el escritorio



Cartuchos de tóner independientes Cian, Magenta, Amarillo y Negro

Pantalla LCD retroiluminada de 16 caracteres con indicador del estado del tóner

Botón para ahorro de energía; modo de sueño profundo utiliza < 1.5 W de potencia

La tecnología de impresión a color HD (alta definición)

Imprime en hojas de hasta 80 lb (220 gr) y banderín de hasta 21.59cm x 1.32 m²

Bandeja estándar para 250 hojas

¹ Los resultados de rendimiento publicados están basados en pruebas de laboratorio con pruebas de velocidad en impresión simple (1 cara). Los resultados individuales pueden variar.

² El rendimiento óptimo en archivos más grandes puede requerir RAM adicional.

C331dn

Especificaciones

Rendimiento

- **Velocidad de Impresión:** hasta 23 ppm color; 25 ppm B&N¹
- **Tiempo Primera Página:** 9 seg. Color, 8.5 seg. B&N¹
- **Procesador:** CPU PowerPC de 532 MHz
- **Tecnología de Impresión a Color HD:** Combina cabezales de impresión LED multinivel y tóner microfino para detalles nítidos y rica profundidad de color
- **Resolución de Impresión:** Hasta 1200 x 600 ppp
- **Ciclo Mensual de Trabajo:** hasta 45,000 páginas
- **Impresión Dúplex (Doble Cara):** Estándar

Soluciones de Productividad

- **Administración de la Impresora Basada en la Web:** Servidor Web PrintSuperVision y OkiLAN[®] integrados
- **Impresión Directa de PDF:** Recibe e imprime archivos .pdf (hasta la versión 1.7) sin necesidad de abrir una aplicación, mejorando la productividad

Soluciones de Seguridad

- **Impresión Segura Cifrada:** Mediante NIP/contraseña; Cífrado de 256-bits AES; Código de autenticación de mensajes (MAC)

Soluciones con Control de Costos

- **Software de Contabilidad de Trabajos de Impresión:** Da seguimiento a páginas impresas a color/ B&N por individuo o departamento; permite controlar el acceso a la impresión en color y convierte los trabajos de impresión de color no autorizados en Blanco y Negro
- **Modo ECO:** Ahorro de energía, ajuste automático de la velocidad del motor en trabajos de impresión de 2 o menos páginas

Administrador de Color

- **Utilerías:** Software para igualación de color y corrección de color de OKI

Compatibilidad

- **Lenguajes de Impresora:** PCL[®] 6, PCL 5c; PostScript[®] 3[™]; IBM[®] ProPrinter[®], Epson[®] FX
- **Sistemas Operativos:** Microsoft[®] Windows[®] 8 Windows 7, Windows Vista[®], Windows XP Home/ XP Professional, Windows Server 2008, Server 2008 R2, Server 2003; Mac[®] OS X 10.5 y superior, soporte para UNIX/Linux
- **Protocolos de Red:** TCP/IP - IPv4/v6, LPR, HTTP(IPP), DHCP, SNMPv1/v3, DNS, DDNS, UPnP, Bonjour[®], WINS, SSL/TLS, SMTP, POP3, SNT, WSDPrint; soporte a Netware[®] y AppleTalk[®]

Memoria

- **Estándar:** 128 MB
- **Máxima:** 640 MB

Conectividad

- **Interfaz de Red:** Ethernet 10/100 Base-TX
- **Puertos Locales:** USB v2.0 de alta velocidad

Fuentes

- **Escalado:** 86 PCL, 80 PostScript
- **Bitmap:** OCR-A, OCR-B; Line Printer
- **Código de Barras:** 11 + PDF417; USPS

Manejo de Papel

- **Entrada de Papel:** 350 hojas estándar (250 hojas bandeja principal + 100 hojas Bandeja multipropósitos); 880 hojas máx. con 2a bandeja opcional de 530 hojas
- **Bandeja Multipropósitos:** 100 hojas - papel para tarjetas, etiquetas, sobres (máximo 10) y banderines
- **Tamaños de Papel (Mín / Máx):** Bandeja principal de 10.4 cm x 14.7 cm a 21.59 cm x 35.56 cm; Bandeja multipropósitos de 7.6 cm x 12.7 cm a banderines³ de 21.59 cm x 1.32 m; Dúplex/Opcional 2a bandeja de 14.7 cm x 21 cm a 21.59 cm x 35.56 cm
- **Peso del Papel:** Bandeja Principal/2a Opcional / Dúplex Bond de 17 lb. - 65 lb. (64 a 176 gr/m²); Bandera multipropósitos Bond de 17 lb. - 80 lb. (75 a 220 gr/m²)

Características Físicas

- **Dimensiones (Ancho x Profundidad x Altura):** 41 cm x 50.4 cm x 24.2 cm
- **Peso:** 22 kg (48.5 lb.);
- **Consumo de Energía:** Auto-apagado < 0.5 W; modo sueño profundo < 1.5 W; ahorro de energía < 14 W; en reposo 90 W; Típica - C331dn 480 W, C531dn 540 W; Pico 1170 W
- **Conformidad con ENERGY STAR[®]:** Sí
- **Ruido Acústico:** Operación - 54 dBA o menos; en espera - 37 dBA o menos; ahorro de energía - inaudible Duración cartuchos de tóner: 10,000 páginas cada uno⁴
- **Cartuchos de Tóner:** Independientes Cian, Magenta, Amarillo y Negro
- **Tambor de Imagen:** Una sola unidad (CMYK). Aproximadamente 20,000 páginas
- **Duración Cartuchos de Tóner:** 3,000 páginas – CMY; 3,500 páginas – Negro
- **Duración Tambor de Imagen:** Aproximadamente 20,000 páginas⁵
- **Garantía⁶**
- **Impresora:** Limitada 1 año
- **Cabezales de Impresión LED:** Limitada 5 años

Información para Ordenar

Descripción	Núm. de Parte
C331dn 120V (Multilingüe)	62443601
C331dn Latinoamérica 230V (Multilingüe)	62443602
Opciones	
Opcional 2a bandeja de 530 hojas	44472101
Extensión de memoria:	
DIMM 256 MB	70061801
DIMM 512 MB	70061901
Consumibles	
Cartuchos de Tóner:	
Cartucho Tóner Cian	3,000 pág. ⁴ 44469703
Cartucho Tóner Magenta	3,000 pág. ⁴ 44469702
Cartucho Tóner Amarillo	3,000 pág. ⁴ 44469701
Cartucho Tóner Negro	3,500 pág. ⁴ 44469801
Tambor de Imagen:	
Un solo tambor de imagen	20,000 pág. ⁵ 44494201
Papel OKI	
Hojas por caja	
Papel Blanco Brillante (32 lb.): 8.5" x 11"	500 52206101
Cartulina Premium Tamaño Carta:	
60 lb.	250 52205601
90 lb.	250 52205602
110 lb.	250 52205603
SynFlex [™] Paper (Resistente al agua y rasgaduras):	
8.5" x 11"	100 52205901
Sobres Premium (#10):	
	100 52206301
	500 52206302
Papel Banderín	
(21.59cm X 89.9 cm)	100 52206002
(29.4 cm X 1.20 cm)	25 52209101

Para más información sobre las Impresoras Digitales a Color y consumibles de OKI, marque sin costo del interior de la república mexicana al 01800.718.9970 ó al 5263.8791 en la Ciudad de México. Si desea de una demostración en nuestro Print Center por favor comuníquese a la extensión 8132.

Las especificaciones están sujetas a cambios sin previo aviso. Es posible que los productos presentados no estén disponibles en todos los países. Por favor, póngase en contacto con su oficina local para conocer la disponibilidad regional.

© 2013 Oki Data Americas, Inc. OKI Reg. T.M., M.D. M.R., OKIcare, OkiLAN Reg. T.M., Oki Electric Industry Co., Ltd. HD Color logo Reg. T.M., Single Pass Color T.M. and design Reg. T.M., Oki Data Corp. SynFlex, Overnight Exchange logo T.M., Oki Data Americas, Inc. IBM, ProPrinter Reg. T.M., IBM Corp. Epson Reg. T.M., Seiko Epson, Inc. PCL Reg. T.M., Hewlett Packard Co. Microsoft, Windows, Vista Reg. T.M., Microsoft Corp. PostScript Reg. T.M., PostScript 3 T.M., Adobe Systems, Inc. Mac Reg. T.M., Apple Inc. USB-IF logo T.M., Universal Serial Bus Implementers Forum, Inc. ENERGY STAR Reg. T.M., U.S. EPA.

¹ Los resultados de rendimiento publicados están basados en pruebas de laboratorio con pruebas de velocidad en impresión simple (1 cara). Los resultados individuales pueden variar.

² Requiere tarjeta de memoria SD opcional.

³ El rendimiento óptimo en archivos más grandes puede requerir RAM adicional.

⁴ Basado en ISO 19798, en páginas tamaño carta. La impresora se entrega con cartuchos de arranque (CMYK) para 1,000 páginas.

⁵ Vida estimada basada en 3 páginas por trabajo.

⁶ Limitada en base a lo especificado en la póliza de garantía.



USA
OKI DATA AMERICAS, INC.
2000 BISHOPS GATE BLVD.
MOUNT LAUREL, NJ 08054-4620
TEL: 800.OKI.DATA (800.654.3282)
FAX: 856.222.5320

MÉXICO
OKI DATA DE MÉXICO, S.A. DE C.V.
MARIANO ESCOBEDO, 748 8º PISO
COL. NUEVA ANZURES C.P. 11590
MÉXICO, D.F.
TEL: 55.5263.8780
FAX: 55.5250.3501

BRASIL
OKI DATA DO BRASIL INFORMÁTICA LTDA.
AV. ALFREDO EGÍDIO DE SOUZA ARANHA, 100
BLOCO C - 4º ANDAR
04726-170 - SÃO PAULO - SP - BRASIL
TEL: 11.3444.3500
FAX: 11.3444.3502

ARGENTINA/CHILE/PARAGUAY/PERÚ/URUGUAY
OKI DATA AMERICAS, INC.
SUCURSAL ARGENTINA
UGARTE 3610 PISO 4º(1605) OLIVOS
BUENOS AIRES, ARGENTINA
TEL: +54 11 5288 7500
FAX: +54 11 5288 7599

COLOMBIA/ECUADOR/VENEZUELA /CENTROAMÉRICA Y CARIBE
OKI DATA AMERICAS, INC.
SUCURSAL COLOMBIA
CARRERA 13 #97-51, OFICINA 101
BOGOTÁ COLOMBIA
TEL : +57 1 704 5159

WWW.OKIDATA.COM

Impreso en México
C331dn/0214

OKI